

The cover features a grey background with a large orange shape on the left side. This shape consists of a solid orange rectangle at the top and a lighter orange semi-circle at the bottom. The text 'MAGIC' is positioned on the right side, overlapping the orange rectangle. The year '2021' is located below 'MAGIC'. The phrase 'PRONTA CONSEGNA STOCK ITEMS' is placed below '2021'.

# MAGIC

2021

PRONTA CONSEGNA  
STOCK ITEMS

# MAGIC

2021

PRONTA CONSEGNA  
STOCK ITEMS



EXPORT DIVISION



ARTE & D. S.R.L.  
[www.arte-d.it](http://www.arte-d.it)  
[info@arte-d.it](mailto:info@arte-d.it)  
T. +39 0429 782200

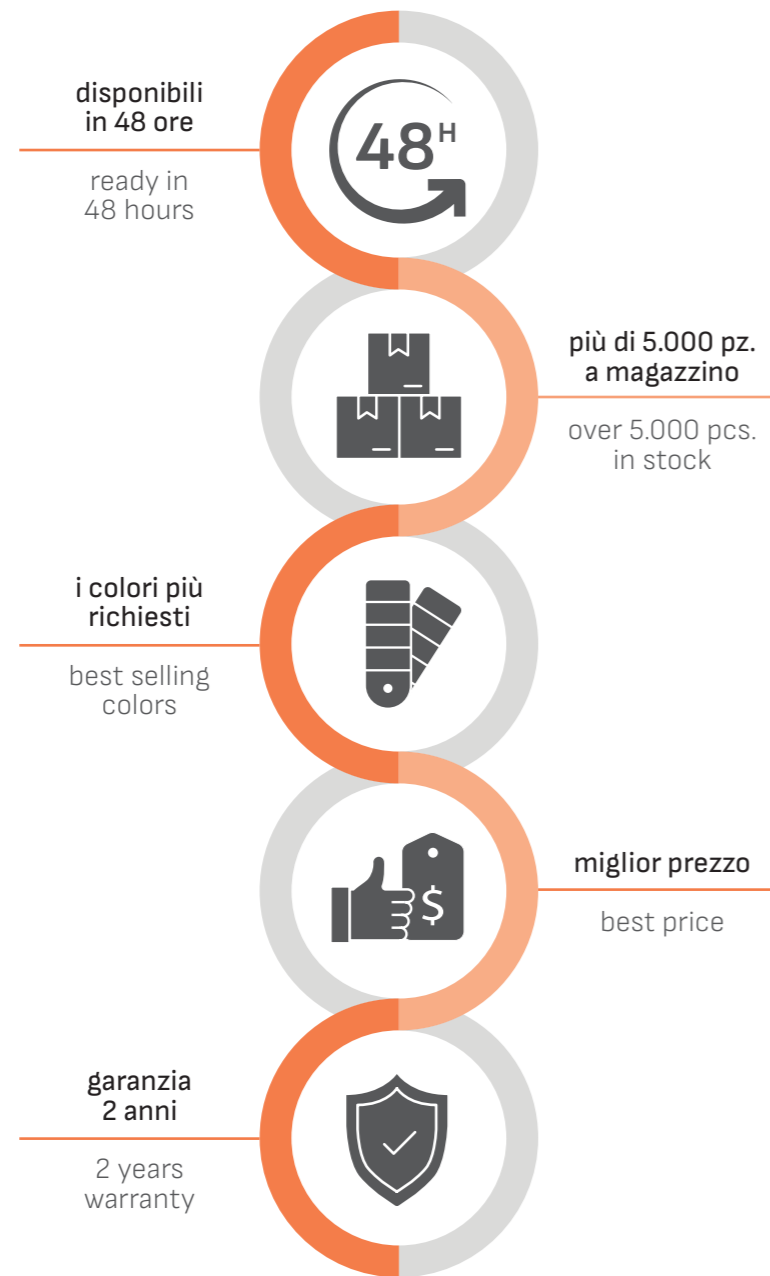


DIVISIONE ITALIA



ELLECI OFFICE S.R.L.  
[www.ellecioffice.it](http://www.ellecioffice.it)  
[info@ellecioffice.it](mailto:info@ellecioffice.it)  
T. +39 0429 784599

# PRONTA CONSEGNA STOCK ITEMS



# Indice Index

## direzionali / executive

LONDON	04
SKYLINE	06
ZOE	08
CHAT	10

## operative / task chairs

JOKER	12
OXY	14
MASHA	16
START	17
TIM	18

## attesa e collettività / waiting and community chairs

EASY	19
LIBERA	20

## rivestimenti / coverings

21

# DIREZIONALI LONDON



KIT330

48H  
RIVESTIMENTO / COVERING  
ecopelle nera  
black eco leather

## CARATTERISTICHE TECNICHE

### STRUTTURA

sedile e schienale in legno multistrato curvato.

### IMBOTTITURA

espanso spessore cm 8 e 6 densità 40/30.

### BRACCIOLI

acciaio cromato con copribraccioli in legno rivestito o in polipropilene nella versione 340/342.

### MECCANISMO

oscillante multi-block

### ELEVAZIONE

pompa a gas (certificata UNI 9084).

### RUOTE

Ø 50 in poliammide.

### BASE GIREVOLE

KIT330 acciaio cromato

KIT340 in nylon

### BASE FISSA

tubolare Ø 30x2 verniciato nero a polveri epossidiche con piedini anti ribaltamento

\*\* DA ASSEMBLARE \*\*



KIT340

## TECHNICAL FEATURES

### STRUCTURE

multilayer seat and back.

### PADDING

polyurethane foam 8 cm e 6 cm thick density 40/30.

### ARMRESTS

chrome steel with upholstered wooden pads or polypropylene on version 340/342.

### MECHANISM

multi-block tilt

### LIFT

gas pump (UNI 9084 certified).

### CASTORS

polyamide Ø 50 mm.

### SWIVEL BASE

KIT330 chrome steel

KIT340 nylon

### FIXED BASE

steel tubular Ø 30x2 painted with black epoxy powder paints, anti-tipping caps.

\*\* KNOCKED DOWN \*\*



KIT342



# DIREZIONALI SKYLINE



KIT310

48H

RIVESTIMENTO / COVERING  
ecopelle nera  
black eco leather

#### CARATTERISTICHE TECNICHE

##### STRUTTURA

portante in acciaio cromato.

##### IMBOTTITURA

sedile espanso cm 4 densità 40  
accoppiato con fibre elastiche  
schienale espanso  
spessore cm 2 densità 40.

##### BRACCIOLI

alluminio pressofuso lucido.

##### MECCANISMO

oscillante a fulcro avanzato  
a 5 posizioni per KIT 310.  
Piastra girevole per KIT 311.

##### ELEVAZIONE

pompa a gas (certificata UNI 9084).

##### RUOTE

Ø 50 in poliammide.

##### BASE GIREVOLE

alluminio pressofuso lucido.

##### BASE FISSA

tubolare Ø 25x2 acciaio cromato  
ad alta resistenza.

\*\* DA ASSEMBLARE \*\*

#### TECHNICAL FEATURES

##### STRUCTURE

chromed steel main frame.

##### PADDING

polyurethane foam seat  
4 cm thick with elastic fibers  
polyurethane foam back 2 cm  
thick, density 40.

##### ARMRESTS

polished aluminum.

##### MECHANISM

knee tilt mechanism  
lockable in 5 positions for KIT 310.  
Swivel plate for KIT 311.

##### LIFT

gas pump (UNI 9084 Certified).

##### CASTORS

polyamide Ø 50 mm.

##### SWIVEL BASE

polished cast-aluminium.

##### FIXED BASE

highly resistant chrome  
steel tubular Ø 25x2.

\*\* KNOCKED DOWN \*\*



KIT311



KIT312



# DIREZIONALI ZOE



KIT1010



48H

RIVESTIMENTO / COVERING  
ecopelle nera - rete nera  
black eco leather - black mesh

## CARATTERISTICHE TECNICHE

**SEDILE**  
sedile legno multistrato pressato.

**SCHIENALE**  
struttura in acciaio.

**IMBOTTITURA**  
sedile espanso spessore cm 6  
densità 30. Schienale espanso  
spessore cm 2 densità 30 nella  
versione KIT1011.

**SUPPORTO LOMBARE**  
regolabile in altezza nella versione  
KIT1010

**BRACCIOLI**  
fissi in polipropilene con inserto  
cromato.

**MECCANISMO**  
oscillante con bloccaggio nella  
posizione di lettura e regolazione  
dell'intensità.

**ELEVAZIONE**  
pompa a gas (certificata UNI 9084).

**RUOTE**  
Ø 50 in poliammide.

**BASE GIREVOLE**  
acciaio cromato.

**\*\* DA ASSEMBLARE \*\***

## TECHNICAL FEATURES

**SEAT**  
multilayer.

**BACKREST**  
steel structure.

**PADDING**  
polyurethane foam seat 6 cm.  
thick density 30. Polyurethane  
foam backrest 2 cm thick, density  
30 on version KIT1011.

**LUMBAR SUPPORT**  
height-adjustable on version  
KIT 1010.

**ARMRESTS**  
fixed, polypropylene  
with steel core.

**MECHANISM**  
tilt mechanism lockable in upright  
position, tension control knob.

**LIFT**  
gas pump (UNI 9084 Certified).

**CASTORS**  
polyamide Ø 50 mm.

**SWIVEL BASE**  
chrome steel.

**\*\* KNOCKED DOWN \*\***



KIT1011

# DIREZIONALI CHAT



48H

RIVESTIMENTO / COVERING  
ecopelle nera  
black eco leather

#### CARATTERISTICHE TECNICHE

##### STRUTTURA

sedile e schienale in legno multistrato curvato.

##### IMBOTTITURA

espanso spessore cm 5,5 densità 30.

##### BRACCIOLI

polipropilene con inserto in metallo.

##### MECCANISMO

oscillante con bloccaggio nella posizione di lettura e regolazione dell'intensità.

##### ELEVAZIONE

pompa a gas (certificata UNI 9084).

##### RUOTE

Ø 50 in poliammide.

##### BASE GIREVOLE

arcata in nylon.

##### BASE FISSA

tubolare Ø 30x2 verniciato nero a polveri epossidiche con piedini anti ribaltamento.

**\*\* DA ASSEMBLARE \*\***

#### TECHNICAL FEATURES

##### STRUCTURE

multilayer seat and back.

##### PADDING

polyurethane foam 5,5 cm thick density 30.

##### ARMRESTS

polypropylene with steel core.

##### MECHANISM

tilt mechanism lockable in upright position with tension control knob.

##### LIFT

gas pump (UNI 9084 Certified).

##### CASTORS

polyamide Ø 50 mm.

##### SWIVEL BASE

nylon base.

##### FIXED BASE

steel tube Ø 30x2 black epoxy powder painted with anti tipping caps.

**\*\* KNOCKED DOWN \*\***



KIT830



KIT839

# OPERATIVE JOKER



KIT09

48H

RIVESTIMENTO / COVERING  
ecopelle nera - rete nera  
black eco leather - black mesh

## CARATTERISTICHE TECNICHE

**SEDILE**  
sedile legno multistrato pressato.

**SCHIENALE**  
struttura in acciaio.

**IMBOTTITURA**  
sedile espanso spessore cm 5,5  
densità 30.

**SUPPORTO LOMBARE**  
fisso in fibre elastiche.

**BRACCIOLI**  
fissi in polipropilene colore grigio.

**MECCANISMO**  
oscillante con bloccaggio nella  
posizione di lettura e regolazione  
dell'intensità.

**ELEVAZIONE**  
pompa a gas (certificata UNI 9084).

**RUOTE**  
Ø 50 in poliammide.

**BASE GIREVOLE**  
arcata in nylon colore grigio  
con finiture nere.

**BASE FISSA**  
tubolare Ø 25x2 verniciato grigio  
a polveri epossidiche  
con piedini anti ribaltamento.  
**\*\* DA ASSEMBLARE \*\***

## TECHNICAL FEATURES

**SEAT**  
pressed plywood.

**BACKREST**  
steel structure.

**PADDING**  
polyurethane foam seat 5,5 cm  
thick density 30.

**LUMBAR SUPPORT**  
fixed, made of elastic fibers.

**ARMRESTS**  
fixed, grey polypropylene.

**MECHANISM**  
tilt mechanism lockable in  
upright position with tension  
control knob.

**LIFT**  
gas pump (UNI 9084 Certified).

**CASTORS**  
polyamide Ø 50 mm.

**SWIVEL BASE**  
grey nylon spider base with  
black details.

**FIXED BASE**  
tubular Ø 25x2 grey painted  
with epoxy powder paints  
turnover-proof caps.  
**\*\* KNOCKED DOWN \*\***



KIT10



KIT12



# OPERATIVE OXY



48H

RIVESTIMENTO / COVERING  
cat. basic

## CARATTERISTICHE TECNICHE

**SEDILE**  
legno multistrato pressato.

**SCHIENALE**  
polipropilene rinforzato rivestito con rete in poliestere colore nero.

**IMBOTTITURA**  
sedile espanso spessore cm 4 densità 40

**SUPPORTO LOMBARE**  
polipropilene, regolabile in altezza

**BRACCIOLI**  
BRTBL fissi in polipropilene

**MECCANISMO**  
syncro multiblock con sistema antishock

**ELEVAZIONE**  
pompa a gas (certificata UNI 9084).

**RUOTE**  
Ø 50 in poliammide (AR1)

**BASE GIREVOLE**  
piramidale in nylon (B9)  
**\*\* DA ASSEMBLARE \*\***

## TECHNICAL FEATURES

**SEAT**  
multilayer

**BACKREST**  
polypropylene lined with black polyester mesh

**PADDING**  
polyurethane foam seat 4 cm thick density 40

**LUMBAR SUPPORT**  
height-adjustable, polypropylene

**ARMRESTS**  
BRTBL fixed, polypropylene.

**MECHANISM**  
multi block synchro with shock-proof system

**LIFT**  
gas pump (UNI 9084 Certified).

**CASTORS**  
polyamide Ø 50 (AR1)

**SWIVEL BASE**  
pyramid-shaped nylon (B9 )  
**\*\* KNOCK DOWN \*\***



KIT96D BRTBL BLU



KIT96D BRTBL NERO

# OPERATIVE MASHA



KIT5010 BRSON NERO



KIT5010 BRSON BLU

48H RIVESTIMENTO / COVERING  
cat. basic

## CARATTERISTICHE TECNICHE

**SEDILE**  
multistrato in legno.  
**SCHIENALE**  
polipropilene rinforzato.  
**CARTER ESTERNI**  
polipropilene.  
**IMBOTTITURA**  
espanso spessore cm 4  
densità 30 e 25.  
**BRACCIOLI**  
BR SON fissi in polipropilene.  
**MECCANISMO**  
contatto permanente  
con schienale regolabile in altezza.  
**ELEVAZIONE**  
pompa a gas (certificata UNI 9084).  
**RUOTE**  
Ø 50 in poliammide.  
**BASE GIREVOLE**  
B9 piramidale in nylon.  
**\*\* DA ASSEMBLARE \*\***

## TECHNICAL FEATURES

**SEAT**  
multilayer.  
**BACKREST**  
reinforced polypropylene.  
**OUTER SHELL**  
polypropylene.  
**PADDING**  
polyurethane foam cm 4 thick  
density 30 & 25.  
**ARMRESTS**  
BRSON fixed, polypropylene.  
**MECHANISM**  
permanent contact mechanism  
height-adjustable backrest.  
**LIFT**  
gas pump (UNI 9084 Certified).  
**CASTORS**  
polyamide Ø 50 mm.  
**SWIVEL BASE**  
B9 pyramid-shaped nylon base.  
**\*\* KNOCKED DOWN \*\***

48H RIVESTIMENTO / COVERING  
cat. basic

## CARATTERISTICHE TECNICHE

**SEDILE**  
multistrato in legno.  
**SCHIENALE**  
polipropilene rinforzato.  
**CARTER ESTERNI**  
polipropilene.  
**IMBOTTITURA**  
espanso spessore cm 4  
densità 25/21.  
**BRACCIOLI**  
BRJACK fissi in polipropilene.  
**MECCANISMO**  
contatto permanente  
con schienale regolabile in altezza  
con sistema up-down.  
**ELEVAZIONE**  
pompa a gas (certificata UNI 9084).  
**RUOTE**  
Ø 50 in poliammide.  
**BASE GIREVOLE**  
B9 piramidale in nylon.  
**\*\* DA ASSEMBLARE \*\***

## TECHNICAL FEATURES

**SEAT**  
multilayer.  
**BACKREST**  
reinforced polypropylene.  
**OUTER SHELL**  
polypropylene.  
**PADDING**  
polyurethane foam cm 4 thick  
density 25/21.  
**ARMRESTS**  
BRJACK fixed, polypropylene.  
**MECHANISM**  
permanent contact  
mechanism height-adjustable  
backrest by up-down system.  
**LIFT**  
gas pump (UNI 9084 Certified).  
**CASTORS**  
polyamide Ø 50 mm.  
**SWIVEL BASE**  
B9 pyramid-shaped nylon base.  
**\*\* KNOCKED DOWN \*\***



KIT401 BRJACK NERO



KIT401 BRJACK BLU

# OPERATIVE START



# OPERATIVE TIM



KIT100 BRGOLF NERO



KIT100 BRGOLF BLU

48H RIVESTIMENTO / COVERING  
cat. basic

## CARATTERISTICHE TECNICHE

**SEDILE**  
multistrato in legno.  
**SCHIENALE**  
polipropilene rinforzato.  
**CARTER ESTERNI**  
polipropilene.  
**IMBOTTITURA**  
espanso spessore cm 4  
densità 25 e 21.  
**BRACCIOLI**  
BRGOLF fissi in polipropilene  
**MECCANISMO**  
contatto permanente con  
schienale regolabile in altezza.  
**ELEVAZIONE**  
pompa a gas ( certificata UNI 9084 ).  
**RUOTE**  
Ø 50 in poliammide.  
**BASE GIREVOLE**  
B6 in nylon.  
**\*\* DA ASSEMBLARE \*\***

## TECHNICAL FEATURES

**SEAT**  
multilayer.  
**BACKREST**  
reinforced polypropylene.  
**OUTER SHELL**  
polypropylene.  
**PADDING**  
polyurethane foam cm 4 thick  
density 25 & 21.  
**ARMRESTS**  
BRGOLF fixed, polypropylene.  
**MECHANISM**  
permanent contact mechanism  
height-adjustable backrest.  
**LIFT**  
gas pump ( UNI 9084 Certified ).  
**CASTORS**  
polyamide Ø 50mm.  
**SWIVEL BASE**  
B6 nylon base.  
**\*\* KNOCKED DOWN \*\***

48H RIVESTIMENTO / COVERING  
cat. basic

## CARATTERISTICHE TECNICHE

**SEDILE**  
polipropilene rinforzato.  
**SCHIENALE**  
polipropilene rinforzato.  
**TELAIO**  
a 4 gambe in tubolare  
30x15x1,3 verniciato  
nero a polveri epossidiche.  
**IMBOTTITURA**  
espanso spessore cm 3,5  
densità 21 e 18.  
**CARTER ESTERNI**  
polipropilene.

## TECHNICAL FEATURES

**SEAT**  
reinforced polypropylene.  
**BACKREST**  
reinforced polypropylene.  
**BASE**  
4-legged steel tube 30x15x1,3  
black epoxy powder painted.  
**PADDING**  
polyurethane foam 3,5 cm thick  
density 21 and 18.  
**OUTER SHELL**  
polypropylene.

# ATTESA E COLLETTIVITÀ EASY



KIT112 BLU



KIT112 NERO





# ATTESA E COLLETTIVITÀ LIBERA



20

**48H** RIVESTIMENTO / COVERING  
ecopelle nera  
black eco leather

## CARATTERISTICHE TECNICHE

### STRUTTURA

scocca in legno  
multistrato curvato.

### IMBOTTITURA

espanso spessore cm 3  
densità 30.

### COPRIBRACCIOLI

in legno rivestiti.

### BASE FISSA

tubolare cromato con piedini  
anti ribaltamento.

**\*\* DA ASSEMBLARE \*\***

## TECHNICAL FEATURES

### STRUCTURE

multilayer shell.

### PADDING

polyurethane foam 3 cm  
thick density 30.

### ARMPADS

upholstered wooden pads.

### FIXED BASE

chrome round tube with  
anti-tipping caps.

**\*\* KNOCKED DOWN \*\***



KIT535



21



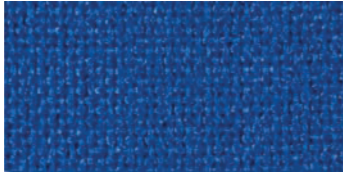
# Rivestimenti Coverings

## CATEGORIA **BASIC**

---



NERO



BLU

## ECOPELLE

---



NERO



